

# Falscher Mehltau in Kürbisgewächsen

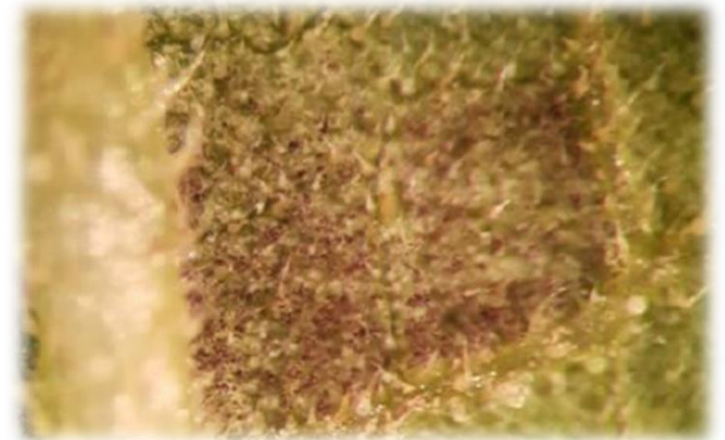
Auf der Blattunterseite lässt der sich bildende Sporenrasen die betroffenen Blattzonen gräulich erscheinen.



Schachbrettartig verteilte Aufhellungen auf der Oberseite eines Zucchetti-Blattes werden durch den Falschen Mehltau verursacht.



Grau-violetter Sporenrasen des Falschen Mehltaus auf der Unterseite eines Kürbisblattes.



Wir empfehlen folgende Fungizide:

- |              |          |                      |
|--------------|----------|----------------------|
| ➤ Consento   | 2.0 l/ha | (Wartefrist: 3 Tage) |
| ➤ Orvego     | 0.8 l/ha | (Wartefrist: 1 Tag)  |
| ➤ Stamina S  | 3.5 l/ha | (Wartefrist: 3 Tage) |
| ➤ Vacciplant | 3.0 l/ha | (Wartefrist: 3 Tage) |