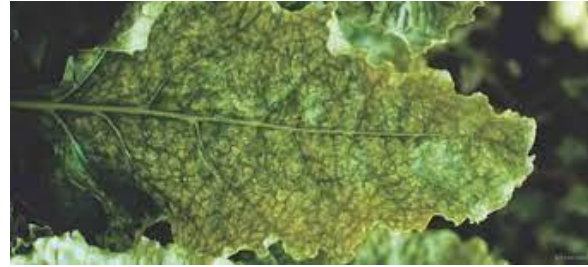




Phosphor-Mangel



Mangan-Mangel



Bor-Mangel

Blattdüngung

Optimale Ergänzung zur Bodendüngung

Nährstoffmangel kurzfristig überbrücken

In vielen Situationen gelingt es der Kulturpflanze nicht, ihren gesamten Bedarf über den Boden zu decken. Z.B.

- Bei kalkhaltigen Böden, in welchen die Verfügbarkeit von Mg, Mn und B begrenzt ist.
- nach einer Kalkung oder übermässigen Niederschlägen (Auswaschung).
- bei überwiegend ammoniakhaltigen, lufthaltigen oder in Form von güllehaltigen Düngung, welche die Aufnahme von Mg^{2+} + durch Konkurrenz mit NH_4^+ verringert.
- in Situationen mit Trockenheit oder Bodenverdichtung, welche die Aufnahme durch Wurzeln einschränken.

Empfehlung



Lebosol-Total Care: In allen Kulturen zur Nährstoffversorgung, Vitalität, Blattqualität, Ertrag, Photosyntheseleistung.

4-6 Liter/ha



Lebosol-Mangan Gold SC: In allen Kulturen zur Manganversorgung, Blattqualität, Ertragssichernd, ausgleichender Wasserhaushalt, Photosyntheseleistung, Reduktion Strahlungsstress.

1-2 Liter/ha



Lebosol-Magphos: In allen Kulturen zur Phosphor-und Magnesiumversorgung, Phosphortransport, Ertragssicherung, Vitalitätssteigerung (z.B.beiKälte), N-Effizienz, Energiehaushalt und Photosyntheseleistung, Wurzelbildung, Förderung des Knollenansatzes/DickenderStolonen.

6 Liter/ha: 2 Anwendungen im Abstand von 10-14 Tagen



Lebosol-Calcium Forte SC (speziell bei Kohlarten / Kartoffeln, Zwiebeln / Salaten)
Spurennährstoffdünger. In allen Kulturen zur Calciumversorgung, Zellwandfestigkeit, Reduktion Strahlungsstress (Antioxidans), Verbesserung Fruchtqualität und Lagerstabilität.

4 –8 Liter/ha

Lebosol-Bor

Kartoffeln: N-Effizienz, innere Qualität, Schalenfestigkeit.

1 l/ha, 1–3 Anw. ab 6-Blatt-Stadium.

Zuckerrüben: N-Effizienz, mehr Vitalität (z. B. Kälte) gegen Herz- und Trockenfäule, Zuckergehalt

2–3 l/ha, 1–3 Anw. ab 6-Blatt-Stadium.

Raps: Stängelstabilität, Schotenfestigkeit, N-Effizienz, Winterhärte, gleichmäßige Abreife, Ölgehalt

2–3 l/ha, 2–4 Anw. ab 4-Blatt-Stadium.

Karotten, Selleri, Randen, Kohlarten: Zur Borversorgung, Calciumtransport, Pollenqualität, Ertrag, Blütenqualität, Fruchtqualität, Photosyntheseleistung.

2-4 Liter/ha 2-4 Anw. ab 6-Blatt-Stadium

