

Mehr Gesundheit!

Mehr Qualität!

Mehr Ertrag!

The logo for AGRO CORNER features a stylized red leaf icon to the left of the text. 'AGRO' is in red and 'CORNER' is in black.

AGRO CORNER

Nachhaltiger, rückstandsfreier  
Pflanzenschutz

---

Sonnenblumen

# NPK Powder S

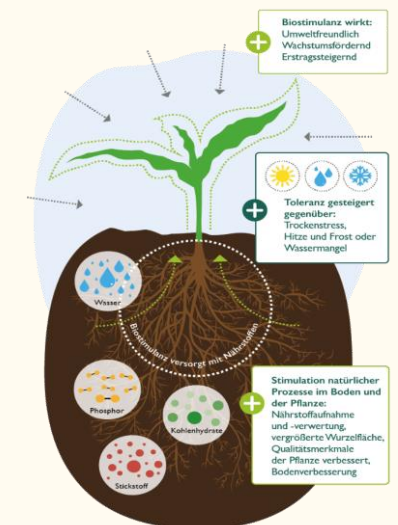
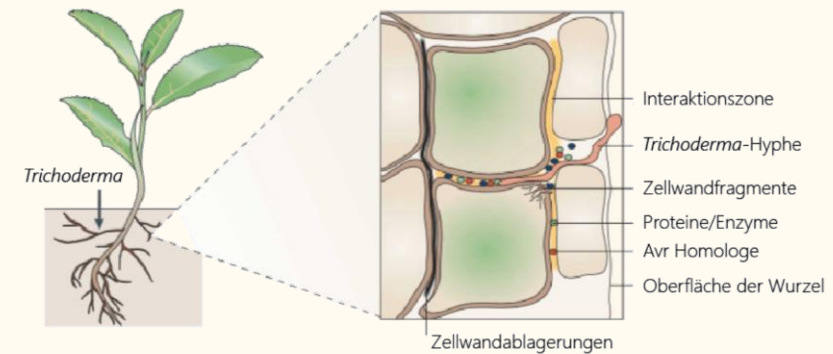
**NPK Powder** ist ein mikrobiologisches Trichoderma vride Pilz-Produkt, welches Auxine produziert. Es besteht aus drei Wirkstoffe der Gruppe Pyrrol- und Triazolderviate. Diese stimulieren das Wachstum von Adventiv- und Feinwurzeln und sorgen für eine bessere Wasseraufnahme und Speicherung. Zusätzlich werden die im Boden vorhandenen Nährstoffe von der Pflanze besser aufgenommen. Trichoderma kann helfen, die schädlichen Pilze, welche den Boden befallen, effizient und wirkungsvoll zu bekämpfen.

## Vorteile:

- Steigert Vitalität und Widerstandskraft der Pflanze gegen Pathogene und Trockenheit
- Hoher Anteil an Mikroorganismen (helfen Nährstoffe im Boden freizusetzen)
- Rückstandsfrei und Nützlingschonend
- Kann Erträge durch Bereitstellung Pflanzenverfügbarer Nährstoffe erhöhen
- Erhöht Wurzelspeichervermögen, Wasser ist länger verfügbar für die Pflanze
- Kann als Beizmittel genutzt werden
- Fördert die Artenvielfalt von Mikroorganismen im Boden
- Gut mischbar

## Anwendung

0.25 kg/ha in 200-400 l Wasser vor der Aussaat, in der Aussaatzeit oder 2 Wochen nach der Keimung.



# Tonic-Produktreihe

SOIL TONIC 

PLAN TONIC 

POWER TONIC 

Die **TONIC-Produkte** sind hochwirksame, natürliche Pflanzenhilfsmittel. Das Wirkungsprinzip dieser Produktreihe beruht darauf, dass den Kulturpflanzen natürliche Widerstandsfähigkeit induziert wird, so dass sich die **Pflanzen selbst besser gegen Krankheiten und Schädlinge wehren** können. Die behandelten Pflanzen haben ein **optimiertes Immunsystem** und können aufgrund der erhöhten Stresstoleranz damit verbundene Ertragsverluste verhindern. Die gestärkten Pflanzen zeigen ein **verbessertes Wachstum** und verbesserte **Stoffwechselforgänge**. Die Ernte ist sehr hochwertig in Aussehen und Geschmack, wodurch die Erträge steigen.

Die Vorteile der **TONIC-Produkte** sind:

- Resistenz- und Rückstandsfrei
- Während Blüte einsetzbar auch bei starkem Bienenflug
- **Keine Wartezeiten** nach der Anwendung. Somit können die Früchte auch unmittelbar nach dem Einsatz der **TONIC-Produkte** geerntet und verzehrt werden.
- Nützlingschonend

# SoilTonic

## Die Ertragsabsicherung bei Bodenschädlingen, reduzierter Stickstoffdüngung und Wassermangel!

**SoilTonic** ist ein Bodenhilfsstoff dessen Wirkung auf natürliche Pflanzenextrakte und wichtige Spurenelemente beruht. Durch das richtige Verhältnis der Inhaltsstoffe dient es der Erhaltung und dem Wiederaufbau der Bodengesundheit.

**SoilTonic** verbessert die Nährstoff- und Wasseraufnahmefähigkeit und erhöhen die Vitalität der Pflanzen. Die gestärkten Pflanzen sind weniger anfällig gegen Bodenschädlinge, wachsen schneller und bringen mehr Ertrag.

### **SoilTonic** gibt es in zwei verschiedenen Varianten:

#### **SoilTonic G** als Zeolithgranulat (Langzeitwirkung):

Sorgt für eine gute Bodenstruktur und bessere Bodenbelüftung, besonders bei schweren Böden. Die Applikation von SoilTonic G gewährleistet eine bessere Zufuhr von Kali, Silicium, Magnesium, Kalzium, Mangan und Zink in die Nähe des Samens oder Knolle.

Das Zeolithgranulat hat durch den Ionenaustausch eine positive Auswirkung auf die Böden. Die essentiellen Mikroelemente in der Pflanze können verbessert, Mangelerscheinungen vorgebeugt und eine bessere Qualität geschaffen werden.

Kann in einem Arbeitsgang mit der Saat oder Pflanzung mit einem Mikrogranulatstreuer ausgebracht werden.

#### **SoilTonic E** in flüssiger Form (Sofortwirkung):

Die Applikation vom flüssigem SoilTonic E wird dann empfohlen, wenn die am Betrieb vorhandene Technologie an die flüssigen Bodenhilfsstoffe angepasst ist. Ist die Setzmaschine mit einer Spritze ausgestattet, kann die flüssige Form gleichzeitig mit der Saat appliziert werden.

## Anwendung

**SoilTonic G:** 15-20 kg/ha

**SoilTonic E:** 3 - 5 l/ha mit 40-80 l Wasser/ha (zur Saat oder Pflanzung)

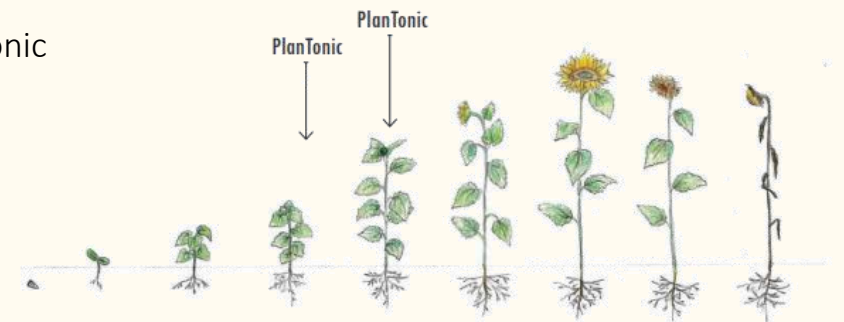
Kann in der Nähe des Samens, in die Saatsfurche oder in die Nähe der Pflanze appliziert werden 3 - 5 l/ha mit 150-200 l Wasser/ha (Flächenanwendung)

# PlanTonic

PlanTonic ist ein natürliches und hochwirksames Produkt zur Pflanzenpflege und zur **Steigerung der Pflanzengesundheit** durch induzierte Widerstandsfähigkeit. PlanTonic **optimiert das Immunsystem** der Pflanze, welche durch die Behandlung homogener, kräftiger und widerstandsfähiger gegenüber biotischen und abiotischen Einflüssen wird. Die Pflanzen können sich selbst besser **gegen Pilzkrankheiten und andere Stressfaktoren** wehren. PlanTonic wird in allen Kulturen vorbeugend, in der möglichst frühen Jugendphase eingesetzt.

## Wann wird PlanTonic angewendet

- Bei niedrigem oder hohem Infektionsdruck ergänzend zu den Kontakt-Fungiziden und/oder PowerTonic
- Wenn man Rückstände von Fungizid-Wirkstoffen vermeiden oder reduzieren werden möchte
- Wenn man die Lagerfähigkeit der Ernte verbessert werden möchte
- Zur Regeneration nach einem Hagelschaden
- Unverzichtbarer Baustein im Resistenzmanagement der Pflanzen



## Anwendung

Ab Blatt- und Stängelausbildung im Abstand von 10-14 Tage mit jeweils 4-5 l/ha in 300-400 l Wasser  
**NICHT** in die offene Blüte applizieren  
**NICHT** mit Ölen oder Blattdünger mit hohem Stickstoffkonzentrat zumischen

Nicht über 24°C oder in der prallen Sonne spritzen (kann ansonsten zu Verbrennungen führen).

Die empfohlene Wasseraufwandmenge beachten! Für eine ausreichende Wirkung sollte es innerhalb von 4 Stunden nach der Ausbringung nicht regnen.

Mischbarkeit: Kann mit konventionellen Pflanzenschutzmitteln gemischt werden. Keine Tankmischung mit ölhaltigen Produkten sowie Chlorpyrifos, Dimethoat, Metribuzin, Deltamethrin. Bei weiteren Produkten mit Rücksprache.

# Urtica

**Urtica** ist ein natürliches Produkt bestehend aus Brennnesseln-Extrakt (*Urtica Dioica*). Dies aktiviert die natürliche Abwehr der Pflanze, welche sich besser gegen pathogene Pilze und Bakterien wehren kann. Zusätzlich wird das vegetative Wachstum der Pflanze gefördert und kann Infektionen und Befall von Schädlingen reduzieren.

## Mögliche Schädlingsreduktion:

- Läuse
- Erdflöhe

## Mögliche Krankheitsreduktion:

- Falscher Mehltau

### Anwendung

0.6 - 1 l/ha in 150-200 l Wasser  
1.5 - 2 l/ha in 300-400 l Wasser  
2.4 - 3 l/ha in 600 l Wasser  
4 - 5 l/ha in 1000 l Wasser

Ab Befall im Intervall von 7-15 Tagen

### Anwendung

0.6 - 0.8 l/ha in 150-200 l Wasser  
1 - 1.5 l/ha in 300-400 l Wasser  
1.2 - 2.4 l/ha in 600 l Wasser  
2 - 4 l/ha in 1000 l Wasser

Gute Mischbarkeit → nach Rücksprache

# Agrumoil

**Agrumoil** ist flüssiges Produkt aus organischen Nährstoffen. Es beinhaltet Organischer Stickstoff (N), organischer Kohlenstoff (C) und ätherische Öle. Das Produkt ist auch im IPS zugelassen.

## Vorteile:

- Optimiert die Leistung gegen Thrips, Blattläuse, weisse Fliegen, Zikaden, Spinnmilben auf natürliche Art.
- Unterstützt die Wirkung von Pflanzenschutz- und Düngemitteln.
- Rückstandsfrei
- Gut mischbar

## Anwendung

Solo:	2.0 - 2.5 l/ha
Anwendung mit PSM/Düngemittel:	1.5 - 2.0 l/ha

} 3-6 Anwendungen pro Saison



# Limoil

**Limoil** ist ein organischer Nährstoff aus ätherischen Ölen, welche die Nährstoffverteilung der Pflanzen optimiert. Unterstützend kann Limoil eine Leistung gegen Pilz- und Schädlingsbefall bewirken.

## Vorteile:

- Kann gegen Thrips, weisse Fliegen und Zikaden wirken
- Kann die Leistung gegen echten Mehltau und Peronospora unterstützen
- Aktiviert natürliche Abwehr
- Optimiert Nährstoffverteilung der Pflanzen
- Verbessert die vegetative Entwicklung

## Anwendung:

Soloanwendung:	1.8 l/ha
Mischung:	0.5 - 1.0 l/ha

## Zusammensetzung:

- Eisen, wasserlöslich
- Molybdän, wasserlöslich
- Verschiedene ätherische Öle



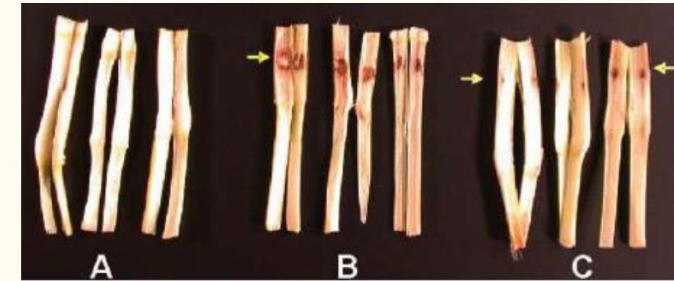
# Sporado

**Sporado** ist ein Mikroorganismenpräparat (5% *Bacillus mojavensis*; biologisch aktives Bakterium). Es stärkt die Widerstandskraft der Pflanze und erhöht die natürlichen Abwehrkräfte.

Durch die aktiven Bakterien werden antimykotisch wirkende, biologische Verbindungen produziert. Die Bakterien kolonisieren aktiv die Wurzeln und bilden eine Schutzbarriere gegen Bodenkrankheiten.

## Kann eine vorbeugende Wirkung auf folgende Krankheiten haben:

- Alternaria
- Phoma
- Botrytis



A: nicht infiziert

B: infiziert ohne *B. mojavensis*

C: infiziert mit *B. mojavensis*

## Anwendung

1 - 1.5 kg / ha in 200-500 l Wasser (zur besseren Auflösung empfehlen wir Zitronensäure beizumischen)

Kann im Rahmen von Spritzfolgen eigenständig verwendet werden oder durch Tank-Mischungen mit konventionellen chemischen Mitteln, Hilfspräparaten und Blattdüngern kombiniert werden.



# Anwendungsübersicht aller Produkte

