



Nachhaltiger, rückstandsfreier
Pflanzenschutz

Zuckerrüben

Mehr Gesundheit!

Mehr Qualität!

Mehr Ertrag!

NPK Powder S

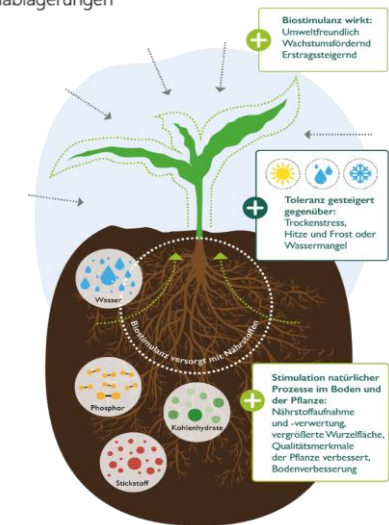
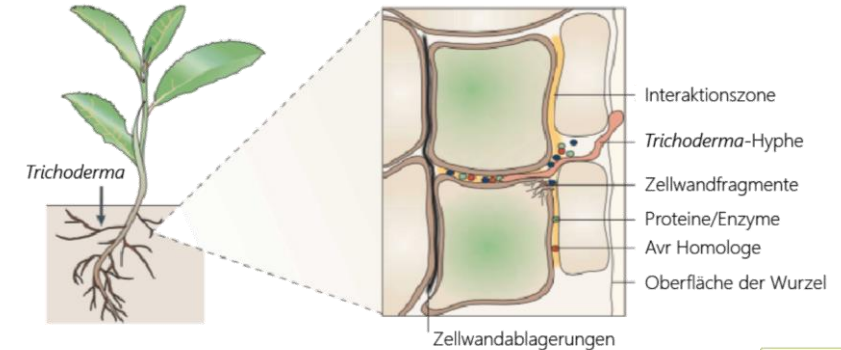
NPK Powder ist ein mikrobiologisches Trichoderma vride Pilz-Produkt, welches Auxine produziert. Es besteht aus drei Wirkstoffe der Gruppe Pyrrol- und Triazolderviate. Diese stimulieren das Wachstum von Adventiv- und Feinwurzeln und sorgen für eine bessere Wasseraufnahme und Speicherung. Zusätzlich werden die im Boden vorhandenen Nährstoffe von der Pflanze besser aufgenommen. Trichoderma kann helfen, die schädlichen Pilze, welche den Boden befallen, effizient und wirkungsvoll zu bekämpfen.

Vorteile:

- Steigert Vitalität und Widerstandskraft der Pflanze gegen Pathogene und Trockenheit
- Hoher Anteil an Mikroorganismen (helfen Nährstoffe im Boden freizusetzen)
- Rückstandsfrei und Nützlingsschonend
- Kann Erträge durch Bereitstellung Pflanzenverfügbarer Nährstoffe erhöhen
- Erhöht Wurzelspeichervermögen, Wasser ist länger verfügbar für die Pflanze
- Kann als Beizmittel genutzt werden
- Fördert die Artenvielfalt von Mikroorganismen im Boden
- Gut mischbar

Anwendung

0.25 kg/ha in 200-400 l Wasser vor der Aussaat, in der Aussaatzeit oder 2 Wochen nach der Keimung.



Urtica

Urtica ist ein natürliches Produkt bestehend aus Brennnesseln-Extrakt (*Urtica Dioica*). Dies aktiviert die natürliche Abwehr der Pflanze, welche sich besser gegen pathogene Pilze und Bakterien wehren kann. Zusätzlich wird das vegetative Wachstum der Pflanze gefördert und kann Infektionen und Befall von Schädlingen reduzieren.

Mögliche Schädlingsreduktion:

- Erdflöhe
- Blattläuse
- Spinnmilben
- Zikaden

Anwendung

0.6 - 1 l/ha in 150-200 l Wasser
1.5 - 2 l/ha in 300-400 l Wasser
2.4 - 3 l/ha in 600 l Wasser
4 - 5 l/ha in 1000 l Wasser

Ab Befall im Intervall von 7-15 Tagen

Mögliche Krankheitsreduktion:

- Rost
- Mehltau
- *Alternaria alternata*

Anwendung

0.6 - 0.8 l/ha in 150-200 l Wasser
1 - 1.5 l/ha in 300-400 l Wasser
1.2 - 2.4 l/ha in 600 l Wasser
2 - 4 l/ha in 1000 l Wasser

Gute Mischbarkeit → nach Rücksprache



Limoil

Limoil ist ein organischer Nährstoff aus ätherischen Ölen, welche die Nährstoffverteilung der Pflanzen optimiert. Unterstützend kann Limoil eine Leistung gegen Pilz- und Schädlingsbefall bewirken.

Vorteile:

- Kann gegen Thrips, weisse Fliegen und Zikaden wirken
- Kann die Leistung gegen echten Mehltau und Peronospora unterstützen
- Aktiviert natürliche Abwehr
- Optimiert Nährstoffverteilung der Pflanzen
- Verbessert die vegetative Entwicklung

Anwendung:

Soloanwendung:	1.8 l/ha
Mischung:	0.5 - 1.0 l/ha

Zusammensetzung:

- Eisen, wasserlöslich
- Molybdän, wasserlöslich
- Verschiedene ätherische Öle

Agrumoil

Agrumoil ist flüssiges Produkt aus organischen Nährstoffen. Es beinhaltet Organischer Stickstoff (N), organischer Kohlenstoff (C) und ätherische Öle. Das Produkt ist auch im IPS zugelassen.

Vorteile:

- Optimiert die Leistung gegen Thrips, Blattläuse, weisse Fliegen, Zikaden, Spinnmilben auf natürliche Art.
- Unterstützt die Wirkung von Pflanzenschutz- und Düngemitteln.
- Rückstandsfrei
- Gut mischbar

Anwendung

Solo:	2.0 - 2.5 l/ha
Anwendung mit PSM/Düngemittel:	1.5 - 2.0 l/ha

} 3-6 Anwendungen pro Saison

Tonic-Produktreihe

SOIL TONIC 

PLAN TONIC 

POWER TONIC 

Die **TONIC-Produkte** sind hochwirksame, natürliche Pflanzenhilfsmittel. Das Wirkungsprinzip dieser Produktreihe beruht darauf, dass den Kulturpflanzen natürliche Widerstandsfähigkeit induziert wird, so dass sich die **Pflanzen selbst besser gegen Krankheiten und Schädlinge wehren** können. Die behandelten Pflanzen haben ein **optimiertes Immunsystem** und können aufgrund der erhöhten Stresstoleranz damit verbundene Ertragsverluste verhindern. Die gestärkten Pflanzen zeigen ein **verbessertes Wachstum** und verbesserte **Stoffwechselforgänge**. Die Ernte ist sehr hochwertig in Aussehen und Geschmack, wodurch die Erträge steigen.

Die Vorteile der **TONIC-Produkte** sind:

- Resistenz- und Rückstandsfrei
- Während Blüte einsetzbar auch bei starkem Bienenflug
- **Keine Wartezeiten** nach der Anwendung. Somit können die Früchte auch unmittelbar nach dem Einsatz der **TONIC-Produkte** geerntet und verzehrt werden.
- Nützlingschonend

SoilTonic

Die Ertragsabsicherung bei Bodenschädlingen, reduzierter Stickstoffdüngung und Wassermangel!

SoilTonic ist ein Bodenhilfsstoff dessen Wirkung auf natürliche Pflanzenextrakte und wichtige Spurenelemente beruht. Durch das richtige Verhältnis der Inhaltsstoffe dient es der Erhaltung und dem Wiederaufbau der Bodengesundheit.

SoilTonic verbessert die Nährstoff- und Wasseraufnahmefähigkeit und erhöhen die Vitalität der Pflanzen. Die gestärkten Pflanzen sind weniger anfällig gegen Bodenschädlinge, wachsen schneller und bringen mehr Ertrag.

SoilTonic gibt es in zwei verschiedenen Varianten:

SoilTonic G als Zeolithgranulat (Langzeitwirkung):

Sorgt für eine gute Bodenstruktur und bessere Bodenbelüftung, besonders bei schweren Böden. Die Applikation von SoilTonic G gewährleistet eine bessere Zufuhr von Kali, Silicium, Magnesium, Kalzium, Mangan und Zink in die Nähe des Samens oder Knolle.

Das Zeolithgranulat hat durch den Ionenaustausch eine positive Auswirkung auf die Böden. Die essentiellen Mikroelemente in der Pflanze können verbessert, Mangelerscheinungen vorgebeugt und eine bessere Qualität geschaffen werden.

Kann in einem Arbeitsgang mit der Saat oder Pflanzung mit einem Mikrogranulatstreuer ausgebracht werden.

SoilTonic E in flüssiger Form (Sofortwirkung):

Die Applikation vom flüssigem SoilTonic E wird dann empfohlen, wenn die am Betrieb vorhandene Technologie an die flüssigen Bodenhilfsstoffe angepasst ist. Ist die Setzmaschine mit einer Spritze ausgestattet, kann die flüssige Form gleichzeitig mit der Saat appliziert werden.

Anwendung

SoilTonic G: 15-20 kg/ha

SoilTonic E: 3 - 5 l/ha mit 40-80 l Wasser/ha (zur Saat oder Pflanzung)

Kann in der Nähe des Samens, in die Saatsfurche oder in die Nähe der Pflanze appliziert werden 3 - 5 l/ha mit 150-200 l Wasser/ha (Flächenanwendung)

PlanTonic

PlanTonic ist ein natürliches und hochwirksames Produkt zur Pflanzenpflege und zur **Steigerung der Pflanzengesundheit** durch induzierte Widerstandsfähigkeit. PlanTonic **optimiert das Immunsystem** der Pflanze, welche durch die Behandlung homogener, kräftiger und widerstandsfähiger gegenüber biotischen und abiotischen Einflüssen wird. Die Pflanzen können sich selbst besser **gegen Pilzkrankheiten und andere Stressfaktoren** wehren. PlanTonic wird in allen Kulturen vorbeugend, in der möglichst frühen Jugendphase eingesetzt.

Wann wird PlanTonic angewendet

- Bei niedrigem oder hohem Infektionsdruck ergänzend zu den Kontakt-Fungiziden und/oder PowerTonic
- Wenn man Rückstände von Fungizid-Wirkstoffen vermeiden oder reduzieren werden möchte
- Wenn man die Lagerfähigkeit der Ernte verbessert werden möchte
- Zur Regeneration nach einem Hagelschaden
- Unverzichtbarer Baustein im Resistenzmanagement der Pflanzen

Anwendung

4-5 l/ha in 300-400 l Wasser

Ab Blatt- und Stängelausbildung im Abstand von 10-14 Tage

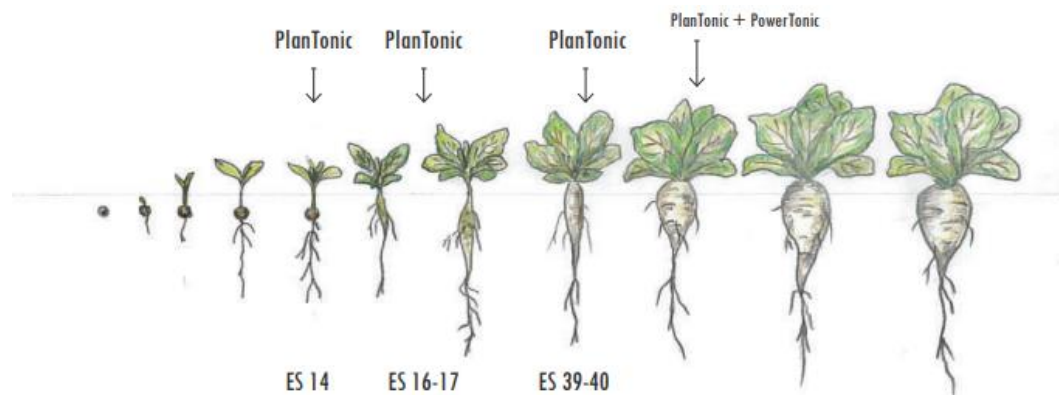
NICHT in die offene Blüte applizieren

NICHT mit Ölen oder Blattdünger mit hohem Stickstoffkonzentrat zumischen

Aufgrund der Wirkungsweise ist der Beginn der Anwendung in den frühen Entwicklungsstadien wichtig!

Nicht über 24°C oder in der prallen Sonne spritzen (kann ansonsten zu Verbrennungen führen). Die empfohlene Wasseraufwandmenge beachten! Für eine ausreichende Wirkung sollte es innerhalb von 4 Stunden nach der Ausbringung nicht regnen.

Mischbarkeit: Kann mit konventionellen Pflanzenschutzmitteln gemischt werden. Keine Tankmischung mit ölhaltigen Produkten sowie Chlorpyrifos, Dimethoat, Metribuzin, Deltamethrin. Bei weiteren Produkten mit Rücksprache.



PowerTonic

PowerTonic ist ein Produkt, das aus natürlichen Wirkstoffen gewonnen wird. Es besteht aus hochwirksamen Pflanzenextrakten und Pflanzenölen, welche die essentiellen Bestandteile des Immunsystems aller Pflanzen beinhalten.

PowerTonic hinterlässt keine chemischen Rückstände in den Kulturpflanzen und belastet das Gewässer nicht.

Es ist Nützlings schonend und rückstandsfrei.

- Reduziert die Entwicklung der Krankheiten durch das gestärkte Immunsystem
- Reduziert Schädlingsbefall durch die gestärkte Pflanze
- Wirkt heilend und kurativ
- Kann mit anderen Pflanzenschutzmitteln gemischt werden (nach Rücksprache)

Anwendung

4 l/ha in 250-300 Liter Wasser

- Anwendung je nach Witterung und Wachstum
- Nicht auf feuchten Pflanzen anwenden
- Nicht bei Temperaturen $> 25^{\circ}$
- Mischung mit Blattdünger oder Pflanzenschutzprodukten nach Rücksprache



Sporado

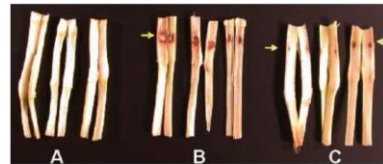
Als Unterstützung zu PlanTonic und PowerTonic empfehlen wir Sporado oder Lebosol® Kupfer 350 SC

Sporado ist ein Mikroorganismenpräparat (5% *Bacillus mojavensis*; biologisch aktives Bakterium). Es stärkt die Widerstandskraft der Pflanze und erhöht die natürlichen Abwehrkräfte.

Durch die aktiven Bakterien werden antimykotisch wirkende, biologische Verbindungen produziert. Die Bakterien kolonisieren aktiv die Wurzeln und bilden eine Schutzbarriere gegen Bodenkrankheiten.

Kann eine vorbeugende Wirkung auf folgende Krankheiten haben:

- Rhizoctonia
- Schorf
- Cercospora
- Ramularia spp



A: nicht infiziert
B: infiziert ohne *B. mojavensis*
C: infiziert mit *B. mojavensis*

Anwendung

1 - 1.5 kg / ha in 200-500 l Wasser
(zur besseren Auflösung empfehlen wir Zitronensäure beizumischen)

Kann im Rahmen von Spritzfolgen eigenständig verwendet werden oder durch Tank-Mischungen mit konventionellen chemischen Mitteln, Hilfspräparaten und Blattdüngern kombiniert werden.

Lebosol® Kupfer 350 SC

Anorganisches Einnährstoff- Spurennährstoff-Düngemittel Spurennährstoff-Düngersuspension

Unterstützt:

- Atmung der Pflanze
- Photosynthese
- Eiweissstoffwechsel
- Ligninaufbau
- Schutzfunktion der Pflanzen (Immunsystem)

Anwendung

0.25 - 1 l/ha ab 6- Blatt-Stadium

Fosfi-Gold

Fosfi-Gold ist ein flüssiger Wirkstoff, welches den Pilzbefall hemmen kann. Es unterstützt den Pflanzenschutz ohne Belastung durch Rückstände und ergänzt fehlende Leistungen.

Vorteile:

- Fördert Bildung von eigenen Abwehrstoffen
- Verbessert Wurzelwachstum
- Steigert Vitalität und Widerstandkraft
- Kann gegen Mehltau und andere Pilzkrankheiten schützen
- Höhere Beständigkeit im Boden, bessere Blattaufnahme bei niedrigen Temperaturen
- Rückstandsfrei und Nützlingsschonend

Anwendung

Soloanwendung:	2 - 3.5 l/ha
Mischung:	1 - 2 l/ha

} 3 - 6 Anwendungen pro Saison und Kultur

Zusammensetzung

- Phosphorpentoxid
- Kaliumoxid
- Zink
- Kupfer
- Mangan

Anwendungsübersicht

